



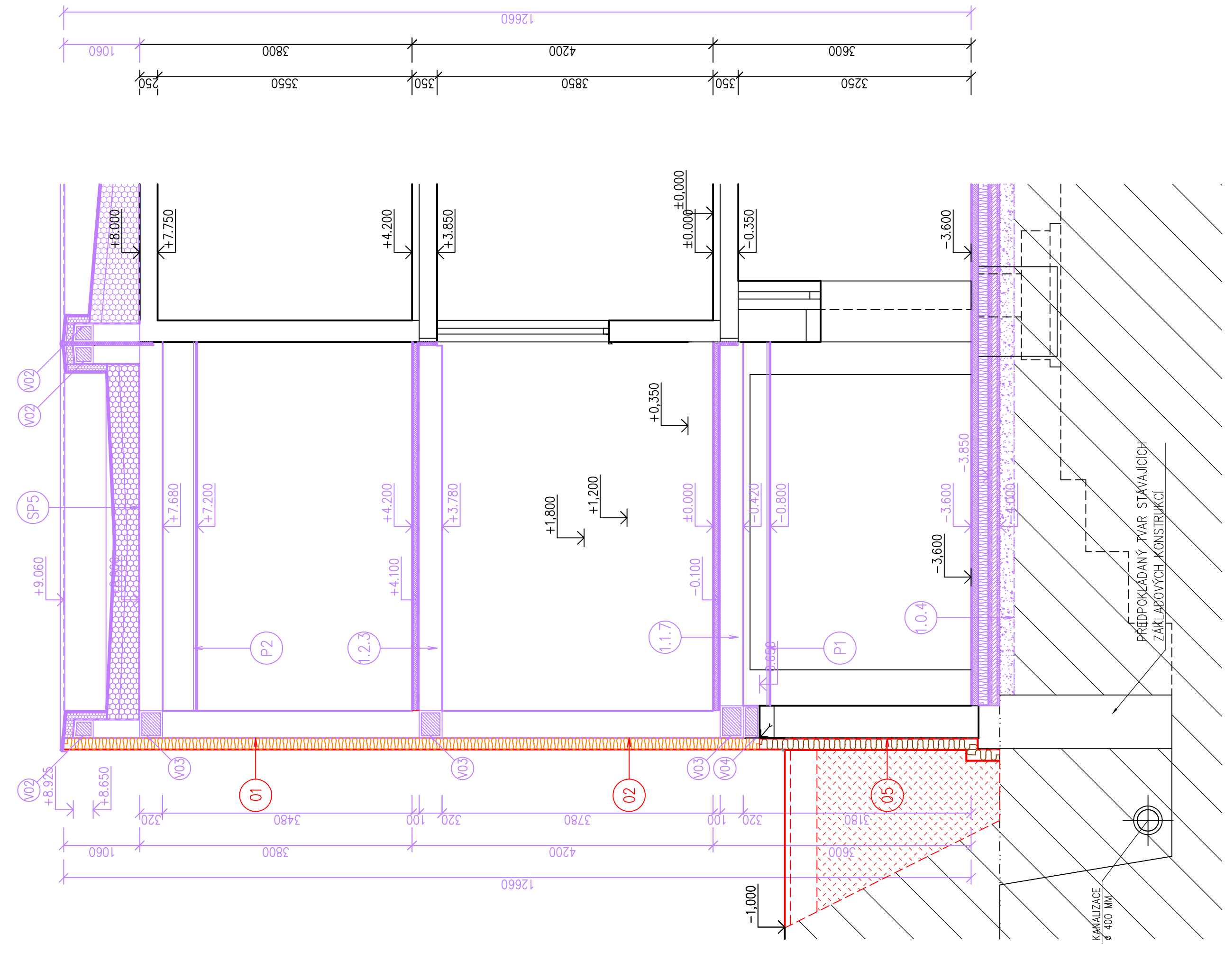
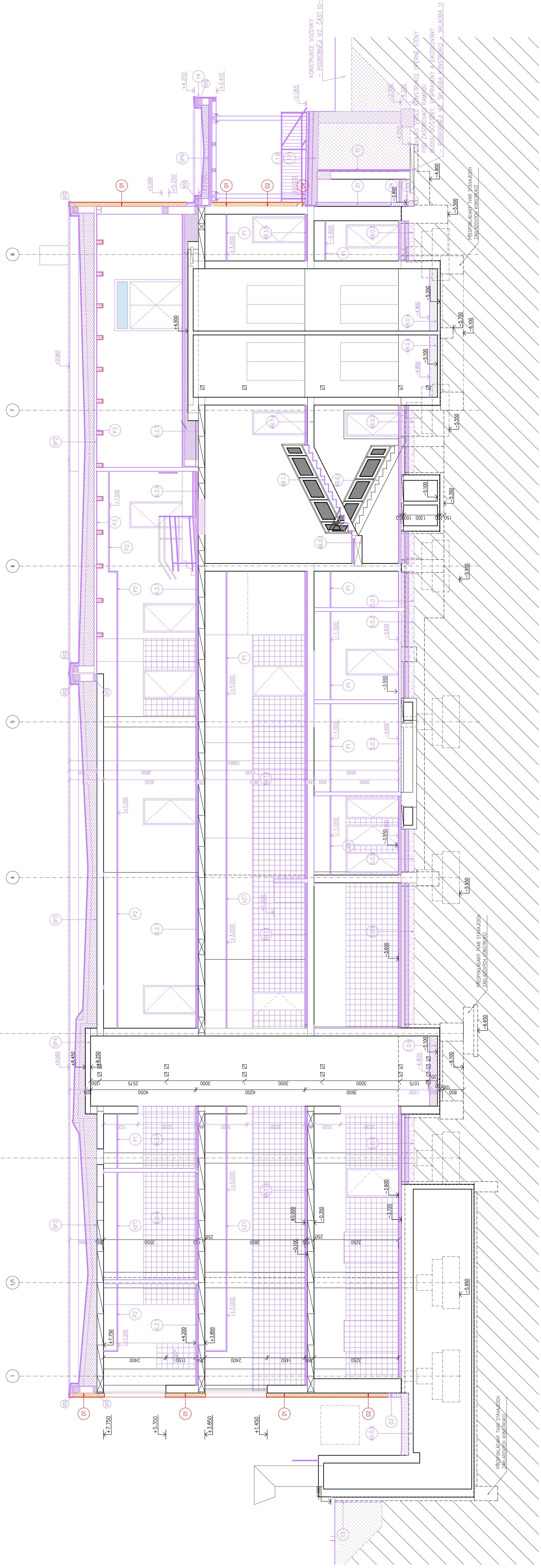


LEGENDA MATERIALÚ - VII. ETAPA

STAVAJÍCÍ KONSTRUKCE	NOVÉ NAVRŽENÉ KONSTRUKCE	KONTAKTNÍ ZATEPLOVACÍ STĚNA - OBVODOVÉ ŽIVNO BUDE O 160mm - POKRYTÍ PŘI STĚNĚ PS 160mm - IZOLACE BUDE PŘETÁŽENÁ OBVODOVÉ STĚNY	KONTAKTNÍ ZATEPLOVACÍ STĚNA - OBVODOVÉ ŽIVNO BUDE O 160mm - SAKOVÁNI IZOLÁŽNÍ - IZOLACE BUDE PŘETÁŽENÁ OBVODOVÉ STĚNY
			

## POZNÁMKY - VIII. ETAPA

- POZN.1 NEOBŠAHUJE
- POZN.2 DŮKAZOVÝ CHYBNÝ: Z BETONOVÉ VEKUPATIVNÍ SLUŽBY (1000x500x400mm), OCHRANĚNÝ PO OBDOBÍ BETONOVOU PRAKOVOU OBRABOU (NAKROUŽEN) DO BETONOVÉHO LOŽE S OPEŘENÍ
- 50 JUBA (KAPKOVANÝ CHYBNOSTI AT 50 JUBA KONTAKT)

[illegible]

• FIX = ÚROVEŇ STÁVAJÍCÍ PODLAHY V KUCHYNI 1 NP = ±0,000m

0	04/2018	PRÍJEM VÝHRA	VALÉNTA	IND VÝHRA	IND VÝHRA	IND VÝHRA	
OSLO	04/18	POŠT. ZMEN	VÝHRACOVAN	ZODP. PROJEKTANT	AJZOR		

[illegible]